

MANUAL DE ADM_ALMACEN

La siguiente figura muestra las opciones del menú **SISTEMA**.

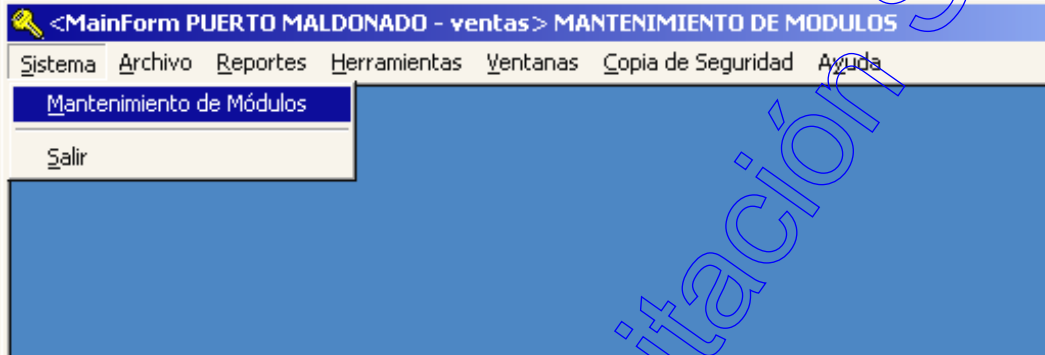


Figura 1.1 Opciones del menú Sistema

1.1 MANTENIMIENTO DE MODULOS

Este módulo es de suma importancia sobretodo al omento de querer agregar otros módulos al sistema para poder accederlos desde el Menú. El **DS-ALMACEN** tiene incorporado por defecto sus propios módulos.

Si se requiere agregar otros módulos al sistema, solo tiene que agregarlos mediante este módulo.

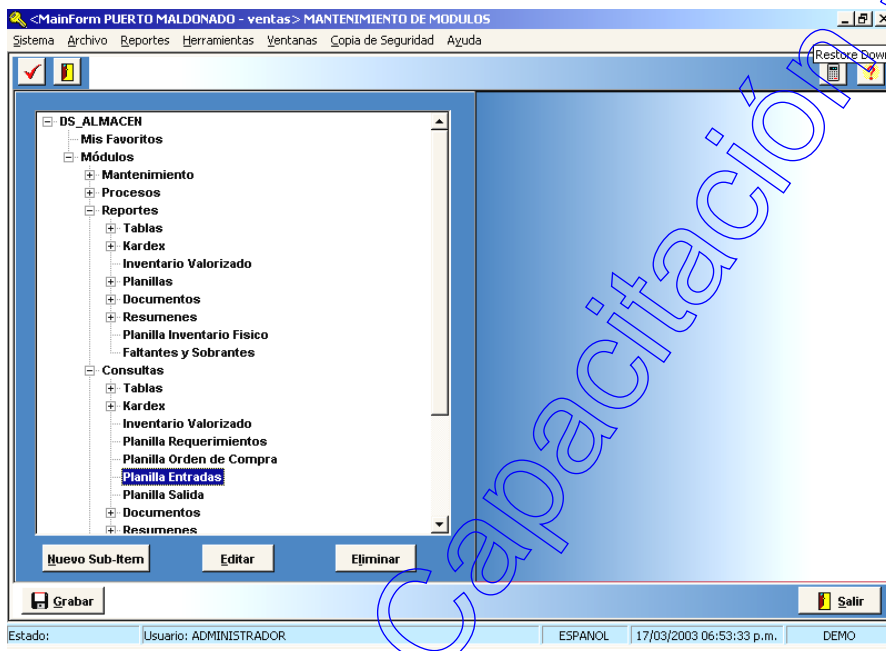


Figura 1.2 Mantenimiento de Módulos.

Al seleccionar la opción **MANTENIMIENTO DE MODULOS**, se mostrará la ventana ilustrada en la figura 1.2. En ella se registrará la información siguiente:

- ❑ **Nuevo Sub-Item**, que le apertura dos campos en los que ingresará la Descripción (a elección del usuario) y el nombre del módulo que es el nombre del ejecutable que se encuentra en el directorio MODULOS_ALMACEN luego pulse sobre el botón aplicar.
- ❑ **Editar**, que nos permite modificar un módulo del menú de nuestro sistema.
- ❑ **Eliminar**, que nos permite eliminar un módulo del menú de nuestro sistema.

Luego para grabar los cambios haga clic sobre el botón **GRABAR**.

2.1 PERFILES

Este módulo nos permite otorgar permiso a un grupo de usuario (perfil). La siguiente figura muestra las opciones del Módulo Perfiles.

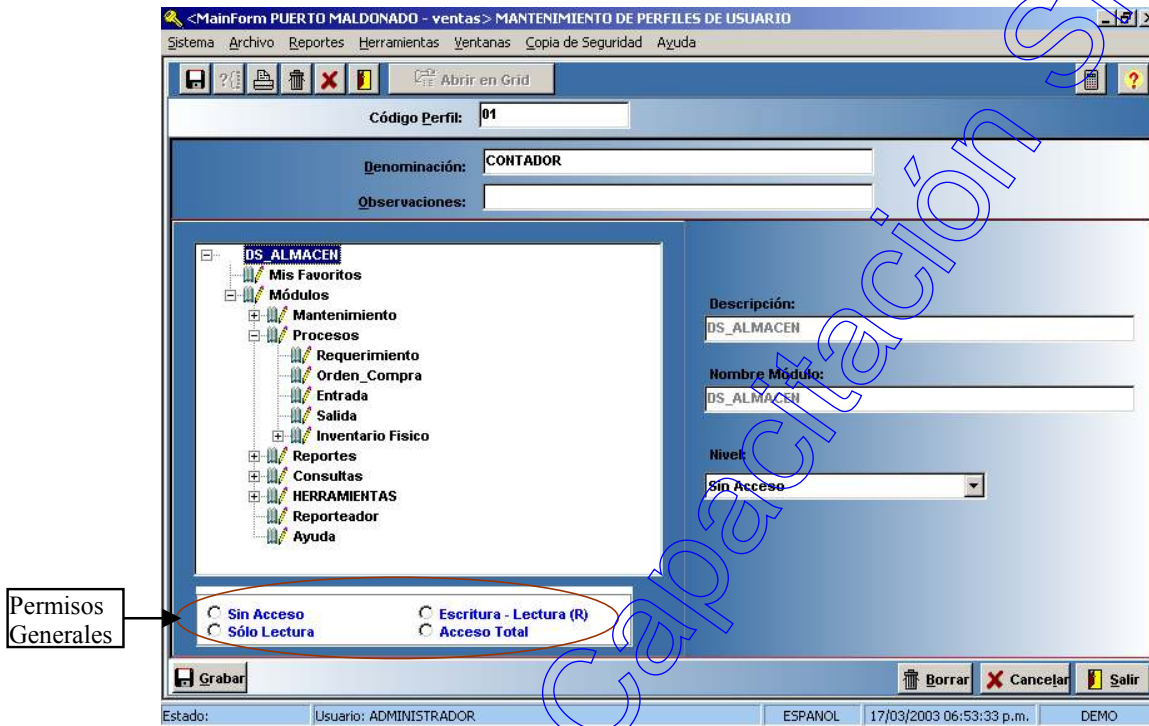


Figura 1.3 Perfiles.

Código Perfil: Es el código del perfil que se identificará al momento de asociarlo a un usuario.

Opciones de Permisos Generales: En este grupo de opciones elegimos el nivel de acceso del perfil, este nivel de acceso es para todos los módulos.

Nivel: Es el nivel de acceso al módulo elegido.

Al finalizar todos los cambios pulse sobre el botón **Guardar** si desea grabar los cambios.

2.2 USUARIOS

Este módulo nos permite registrar varios usuarios los cuales tendrán distintos privilegios de acceso al sistema (módulos).

Un usuario pertenece a uno o a varios perfiles los cuales serán elegidos en la parte de Cód.Perfil.

No.	Cód. Perfil	Denominación Perfil
1	01	CONTADOR

Figura 1.4 Usuarios.